

北48条東4モデル

札幌市東区北48条東4丁目3番3号

3月28日(土)オープン 1・2階 床暖房

販売価格 (税込) **3,480** 万円

※照明, カーテン付 (一部)
車3台駐車可

月々の支払い例 ¥ **83,144** (ボーナス払い無し)

※3,480万円借入 3年固定金利 0.7% 40年返済の場合

3LDK

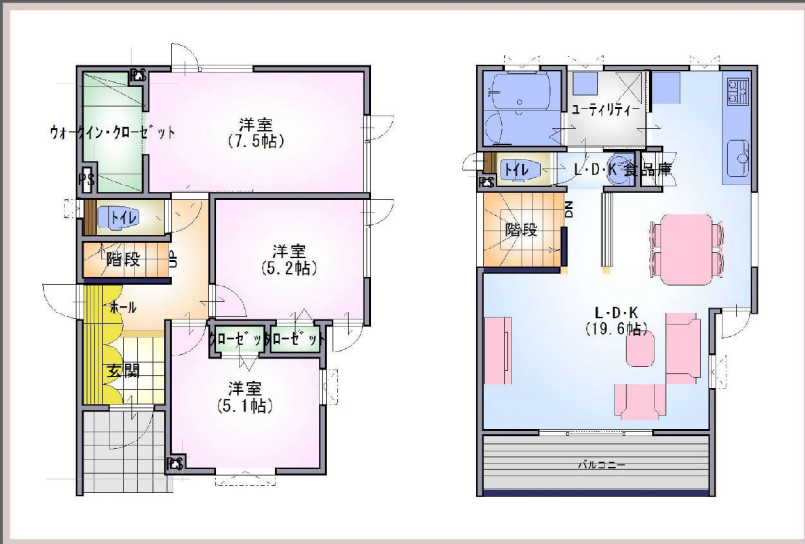
1F 床面積 45.75 m² (13.84 坪)

2F 床面積 45.96 m² (13.90 坪)

延床面積 91.70 m² (27.74 坪)

敷地面積 117.79 m² (35.63 坪)

JR 太平駅 徒歩 **9**分
地下鉄 麻生駅 徒歩 **19**分
ラッキー 徒歩 **7**分
栄北小学校 徒歩 **5**分
栄中学校 徒歩 **7**分



札幌市東区北48条東4丁目3番3号

MAP



■所在地 / 札幌市東区北48条東4丁目3番3号 ■交通 / JR 太平駅徒歩9分 ■用途地域 / 準住居地域 ■建蔽率 / 60% ■容積率 / 200%
■道路 / 西側 8m ■電気 / 北海道電力 ■上下水道 / 札幌市 ■取引態様 / 売主 ■その他 / 18m 高度地区
■建物完成年月 / 令和2年3月未了予定 ■取引条件有効期限 / 令和2年5月31日

注文住宅用地 札幌市東区北48条東4丁目3番 販売中 〈建築条件付〉

区画 A

北西角地 : 敷地面積 117.85 m² (35.65 坪)

販売価格 **1,220** 万円

区画 B

西向 : 敷地面積 117.79 m² (35.63 坪)

販売価格 **1,100** 万円

