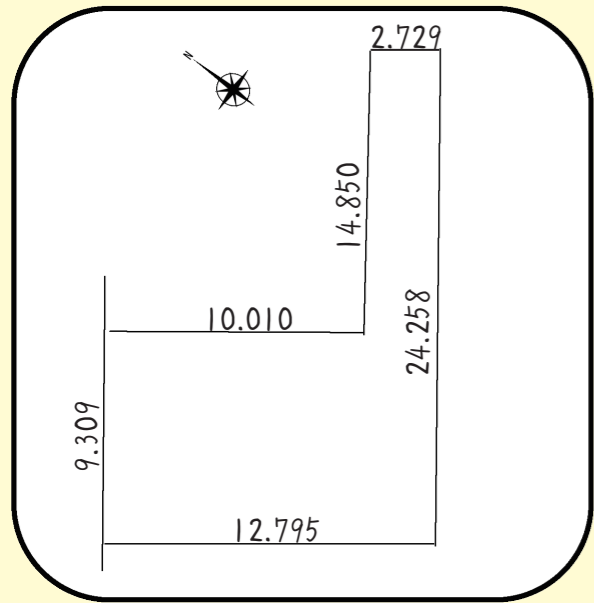


札幌市北区北40条西5丁目 image

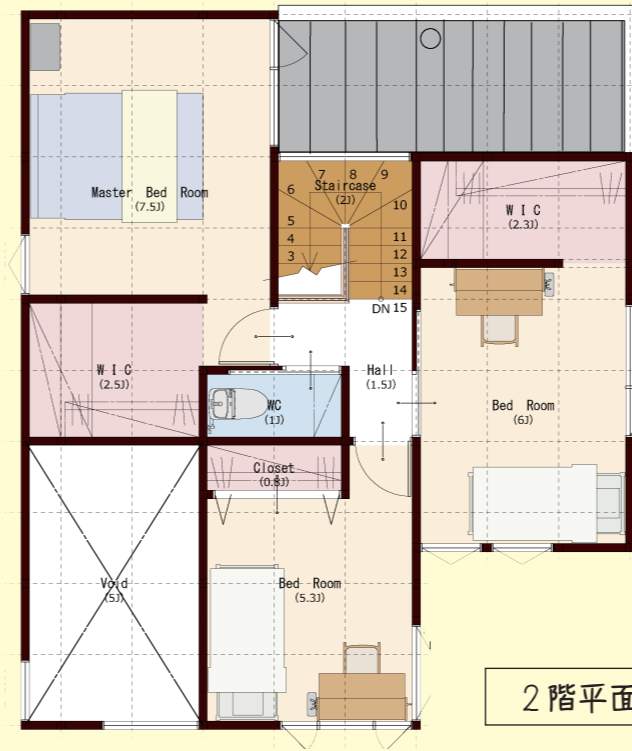
このPLAN建てられます!



札幌市北区北40条西5丁目
328-93(地番)



1階平面図



2階平面図

* 隠れ家的な店舗をお考えの方にもおススメな立地です *

土地価格

2,050 万円

敷地面積 160.40 m²

札幌市北区北40条西5丁目
328-93(地番)

建築面積	64.17 m ²
1階床面積	60.45 m ²
2階床面積	47.61 m ²
延床面積	108.06 m ²

■上記PLAN面積です



LIFE INFORMATION

徒歩4分圏内にスーパー、コンビニ、銀行、飲食店多数!!

- 地下鉄麻生駅 5番出口 ……徒歩1分
- イオン麻生店 ……徒歩2分
- 東光ストア ……徒歩4分
- 北海道銀行麻生支店 ……徒歩3分
- ニトリ麻生店 ……徒歩5分
- 新琴似小学校 ……徒歩10分



最寄り駅

- 地下鉄南北線麻生駅 5番出口 徒歩 1分
- 麻生バスターミナル 徒歩 3分



MIURA HOME'S

株式会社 ミウラホームズ 札幌市北区太平8条5丁目2番4号

建築業許可番号: 北海道知事許可 般-29石第21213号 宅地建物取引業: 北海道知事石狩(2)第8059号

お問い合わせ

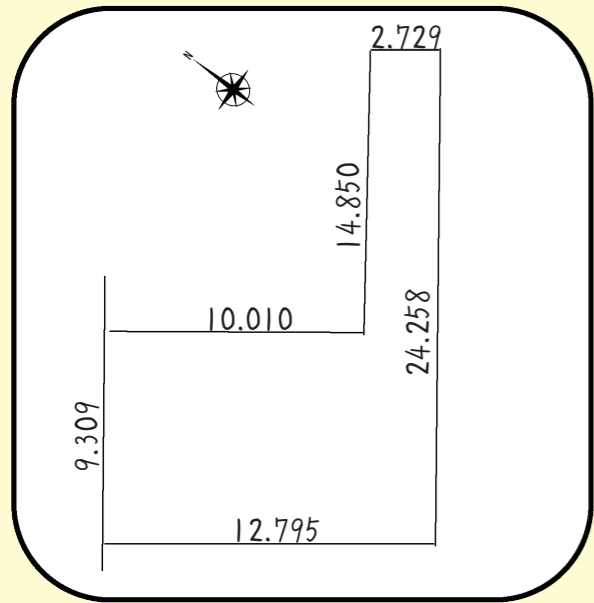
TEL. 011-214-1760

FAX 011-214-1761

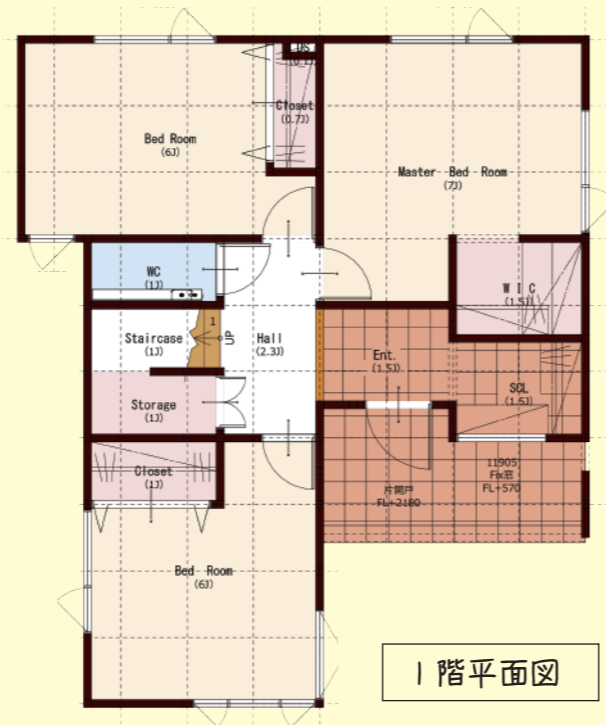
EMAIL info@miura-homes.com
mobile 090-3399-1761 (三浦)
mobile 090-6442-6666 (高瀬)

札幌市北区北40条西5丁目 image

このPLAN建てられます!



札幌市北区北40条西5丁目
328-93(地番)



1階平面図



2階平面図

* 隠れ家的な店舗をお考えの方にもおすすめの立地です *

土地価格

2,050 万円

敷地面積 160.40 m²

札幌市北区北40条西5丁目
328-93(地番)

建築面積	56.31 m ²
1階床面積	50.51 m ²
2階床面積	56.31 m ²
延床面積	106.82 m ²

■上記PLAN面積です



LIFE INFORMATION

徒歩4分圏内にスーパー、コンビニ、銀行、飲食店多数!!

- 地下鉄麻生駅 5番出口 ……徒歩1分
- イオン麻生店 ……徒歩2分
- 東光ストア ……徒歩4分
- 北海道銀行麻生支店 ……徒歩3分
- ニトリ麻生店 ……徒歩5分
- 新琴似小学校 ……徒歩10分



最寄り駅

- 地下鉄南北線麻生駅 5番出口 徒歩 1分
- 麻生バスターミナル 徒歩 3分



MIURA HOME'S

株式会社 ミウラホームズ 札幌市北区太平8条5丁目2番4号

建築業許可番号: 北海道知事許可 般-29石第21213号 宅地建物取引業: 北海道知事石狩(2)第8059号

お問い合わせ

TEL. 011-214-1760

FAX 011-214-1761
EMAIL info@miura-homes.com
mobile 090-3399-1761 (三浦)
mobile 090-6442-6666 (高瀬)